

**Stavební popis a popis výkonů k dodávce spodní stavby (základové desky) a přípojek inženýrských sítí rodinného domu dle vzorové projektové dokumentace dodávanou společností Simply Invest, rodinné domy s.r.o. Platnost: 01.01.2021 - 31.12.2021 – technické změny jsou vyhrazeny!**

**Popis standardní dodávky spodní stavby (základové desky) dodávanou společností Simply Invest, rodinné domy s.r.o. na Klíč plus**

**Projektová dokumentace pro zhotovení spodní stavby (základové desky):**

- Prováděcí projekt pro spodní stavbu (statický posudek, posudek a stanovení radonového indexu, hydrogeologický posudek, půdorys spodní stavby, řezy konstrukcí a detaily prostupů přípojek inženýrských sítí).

**Geodetické práce:**

- Geodetické vytýčení spodní stavby (základové desky)

**Zemní pásek hromosvodu:**

- Uložení zemního pásku do základových pasů a vyvedení v místě pro hromosvod a vyvedení pro domovní rozvaděč.

**Základová deska dle vzorové projektové dokumentace. Geologické podmínky (určují náročnost na zakládání spodní stavby):**

- Maximální třída těžitelnosti - 3. třída
- Výpočtová únosnost zeminy  $R_{dt} = 150$  kPa
- Svažítost terénu do 3%
- Venkovní schod – hlavní vstup do RD
- Čerpadlo betonové směsi
- Úprava pláň okolo základové desky cca 1,5m od základové desky (štěrk), pro montáž lešení
- Přisávání vzduchu pro krbová kamna
- Likvidace odpadu

**Opatření proti radonu a zemní vlhkosti:**

- jednovrstvá protiradonová izolace pro střední radonový index stavby a pozemku a následně rodinný dům ochrání proti zemní vlhkosti.
- odvětrání radonu z podlahy základové desky při použití podlahového vytápění v rodinném domě.

**Zateplení spodní stavby po celém vnějším obvodě, je součástí vrchní stavby, včetně provedení hydroizolace ve spoji, mezi základovou deskou a vrchní stavbou po obvodě domu.**

## **Součástí standardní dodávky spodní stavby (základové desky) není:**

- terénní úpravy okolo domu a na pozemku
- odvoz výkopku na skládku a jeho uložení na skládku
- provedení drenáží okolo základové desky a na pozemku
- okapový chodník
- přístupové chodníky (zpevněné plochy) k domu včetně obrubníků
- zpevnění příjezdové komunikace ke stavbě. Zpevnění příjezdové komunikace ke stavbě zajistí zákazník, do termínu zahájení výstavby úložné desky.
- odstavné plochy pro montáž rodinného domu
- dovoz zeminy pro přípravné zemní práce pod základovou desku na srovnání stávajícího terénu

V případě zájmu zákazníka, rádi zajistíme dodávku prací, které nejsou ve standardní dodávce spodní stavby započítány.

Cena spodní stavby vyplývá z výše uvedeného standardu dodávky spodní stavby (základové desky). V případě zhoršení základových poměrů, které bude specifikováno v prováděcí projektové dokumentaci spodní stavby (základové desky), budou prováděné práce v zemině nad třídou o maximální třídě těžitelnosti - 3. třída, považovány za vícepráce a budou doúčtovány v plné výši.

Stejně bude posuzována změna geologických poměrů majících vliv na složitost a náročnost zakládání stavby.

## Zejména se jedná o:

- změnu třídy těžitelnosti zeminy (únosnost základové spáry, hloubka založení)
- výskyt spodní vody
- výskyt chemicky agresivního prostředí
- výskyt starých stavebních objektů, nebo jejich částí a následné uložení suti
- výskyt povrchových vod s nutným odvodněním drenáží
- svažité terén nad 3%, vícepráce s výkopovými pracemi, přemístění hmot apod.

Všechny tyto změny mají za následek změnu rozsahu nebo systému zakládání spodní stavby (základové desky). V základní ceně je spodní stavba (základová deska) pro daný typ domu v provedení dle vzorového projektu Simply Invest, rodinné domy s.r.o., s výškou horní hrany spodní stavby (základové desky) 200 mm nad upraveným terénem. Tepelná izolace po obvodu soklu základu je provedena polystyrenem XPS 30-50mm s povrchovou úpravou, na viditelných částech, mozaikovou omítkou. V ceně je započteno betonové schodiště ke vchodovým dveřím.

## **Popis standardní dodávky přípojek inženýrských sítí dodávaných společností Simply Invest, rodinné domy s.r.o.**

### **Přípojka elektriky\***

- přípojka elektriky je provedena v hloubce 0,7m včetně signalizačního pásu materiál 4Bx10 CYKY (v případě elektrokotle ještě CYKY J 3x1,5)

### **Vodovodní přípojka\***

- vodovodní přípojka je provedena v hloubce 1,2 m materiál PE HDPE 32 + chránička (pod spodní stavbou)

### **Přípojka splaškové kanalizace\***

- přípojka splaškové kanalizace je provedena v hloubce 1m v potrubí PVC KG 150

\* – standardní délka přípojek od hrany základové desky je 5 m + pískový obsyp.

### **Odvod dešťových vod:**

- 2x lapače nečistot (gajgry) napojené na okapové svody
- potrubí PVC KG 125 od každého lapače nečistot (gajgru) do vzdálenosti 2,5 m v pískovém obsypu

### **Součástí standardní dodávky přípojek inženýrských sítí není:**

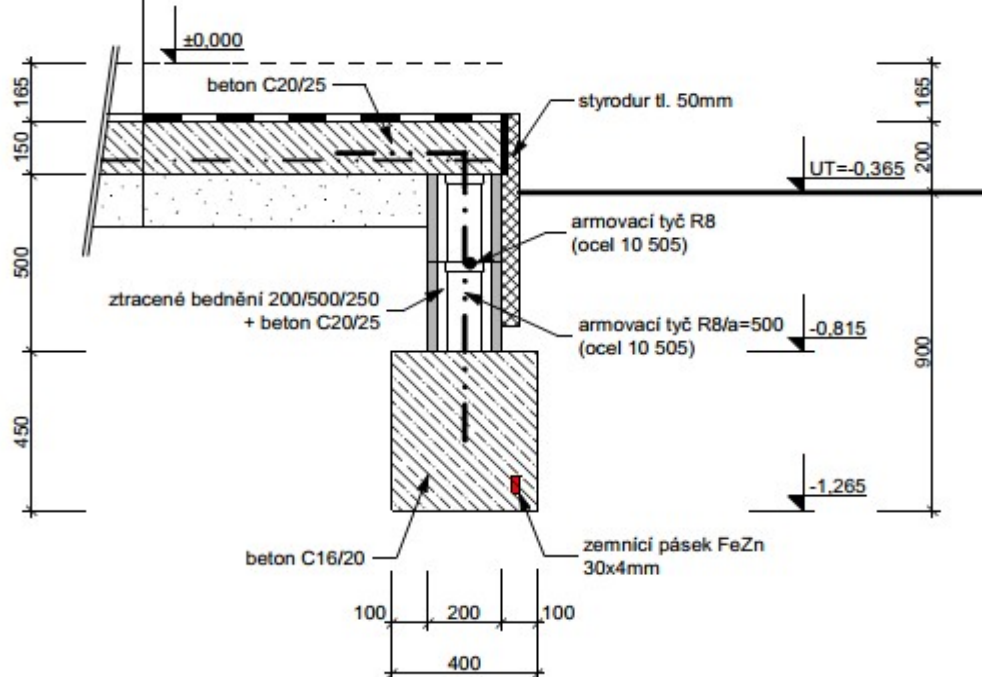
- elektrický pilíř, včetně vybavení pilíře a elektroměru a revize
- vodoměrná šachta, včetně osazení vodoměru
- revizní šachty přípojky splaškové kanalizace
- dodávka a osazení čistírny odpadních vod, žumpy, septiků apod.
- plynová přípojka včetně osazení plynoměru
- vsakovací jímka pro odvod dešťových vod
- retenční nádrž pro odvod dešťových vod
- napojení přípojek inženýrských sítí na veřejné a obecní sítě

V případě zájmu zákazníka, rádi zajistíme dodávku prací, které nejsou ve standardní dodávce přípojek inženýrských sítí započítány.

## STANDARDNÍ ZÁKLADOVÁ KONSTRUKCE NA ÚNOSTNOST V ZÁKLADOVÉ SPÁŘE 150 kPa

### SKLADBA ZÁKLADOVÉ DESKY:

- izolace proti zemní vlhkosti a radonu  
GLASTEK 40 SPECIÁL MINERÁL tl. 4mm
- asfaltová penetrační emulze (např. DEKPRIME)
- betonová deska tl. 150mm (beton C20/25 + síť 6/150/150)
- štěrkový podsyp tl. 150mm + odvětrání radonu z podloží
- rostlý terén



<b>SIMPLY INVEST</b>		Sopečná 160 360 18 Karlovy Vary - Tašovice	
RODINNÉ DOMY POSTAVENÉ PŘÍRODOU			
NÁZEV AKCE:	STANDARDNÍ ZÁKLADOVÁ KONSTRUKCE	DATA:	01/2021
		MĚŘÍTKO:	1:20 (1×A4)
Výkres:	Detail obvodového pasu a desky	ČÍSLO:	<b>01</b>

RODINNÉ DOMY POSTAVENÉ PŘÍRODOU