

Stavební popis a popis výkonů k dodávce spodní stavby (základové desky) rodinného domu dle vzorové projektové dokumentace dodávanou společností Simply Invest, rodinné domy s.r.o.
Platnost: 01.01.2021 - 31.12.2021 – technické změny jsou vyhrazeny!

Popis standardní dodávky spodní stavby (základové desky) dodávanou společností Simply Invest, rodinné domy s.r.o. „na Klíč“ a „k dokončení“

Projektová dokumentace pro zhotovení spodní stavby (základové desky):

- Není součástí standardní dodávky

Geodetické práce:

- Není součástí standardní dodávky

Zemní pásek hromosvodu:

- Není součástí standardní dodávky

Základová deska dle vzorové projektové dokumentace. Geologické podmínky (určují náročnost na zakládání spodní stavby):

- Maximální třída těžitelnosti - 3. třída
- Výpočtová únosnost zeminy $R_{dt} = 150$ kPa
- Svažitosť terénu do 3%
- Venkovní schod – hlavní vstup do RD - Není součástí standardní dodávky
- Čerpadlo betonové směsi - Není součástí standardní dodávky
- Úprava pláňe okolo základové desky cca 1,5m od základové desky (šterk), pro montáž lešení - Není součástí standardní dodávky
- Přisávání vzduchu pro krbová kamna - Není součástí standardní dodávky
- Likvidace odpadu - Není součástí standardní dodávky

Opatření proti radonu a zemní vlhkosti:

- jednovrstvá protiradonová izolace pro střední radonový index stavby a pozemku a následně rodinný dům ochrání proti zemní vlhkosti.
- odvětrání radonu z podloží základové desky při použití podlahového vytápění v rodinném domě - Není součástí standardní dodávky

Zateplení spodní stavby po celém vnějším obvodě, je součástí vrchní stavby, včetně provedení hydroizolace ve spoji, mezi základovou deskou a vrchní stavbou po obvodě domu - Není součástí standardní dodávky

Součástí standardní dodávky spodní stavby (základové desky) dále není:

- terénní úpravy okolo domu a na pozemku
- odvoz výkopku na skládku a jeho uložení na skládku
- provedení drenáží okolo základové desky a na pozemku
- okapový chodník
- přístupové chodníky (zpevněné plochy) k domu včetně obrubníků
- zpevnění příjezdové komunikace ke stavbě. Zpevnění příjezdové komunikace ke stavbě zajistí zákazník, do termínu zahájení výstavby úložné desky.
- odstavné plochy pro montáž rodinného domu
- dovoz zeminy pro přípravné zemní práce pod základovou desku na srovnání stávajícího terénu

V případě zájmu zákazníka, rádi zajistíme dodávku prací, které nejsou ve standardní dodávce spodní stavby započítány.

Cena spodní stavby vyplývá z výše uvedeného standardu dodávky spodní stavby (základové desky). V případě zhoršení základových poměrů, které bude specifikováno v prováděcí projektové dokumentaci spodní stavby (základové desky), budou prováděné práce v zemině nad třídu o maximální třídě těžitelnosti - 3. třída, považovány za vícepráce a budou doúčtovány v plné výši.

Stejně bude posuzována změna geologických poměrů majících vliv na složitost a náročnost zakládání stavby.

Zejména se jedná o:

- změnu třídy těžitelnosti zeminy (únosnost základové spáry, hloubka založení)
- výskyt spodní vody
- výskyt chemicky agresivního prostředí
- výskyt starých stavebních objektů, nebo jejich částí a následné uložení suti
- výskyt povrchových vod s nutným odvodněním drenáží
- svažité terén nad 3%, vícepráce s výkopovými pracemi, přemístění hmot apod.

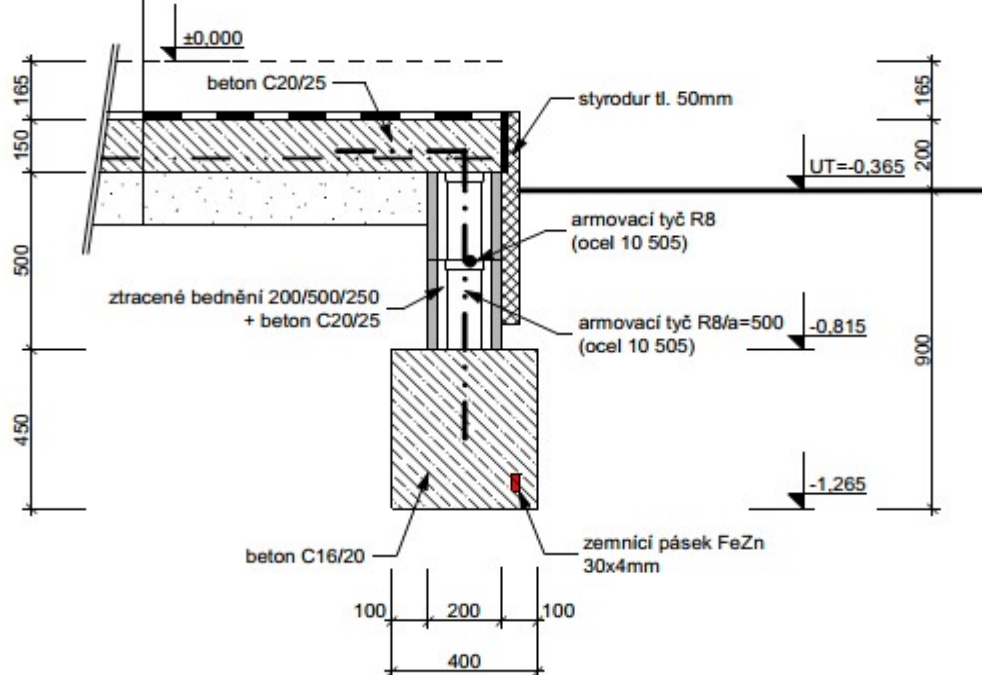
Všechny tyto změny mají za následek změnu rozsahu nebo systému zakládání spodní stavby (základové desky). V základní ceně je spodní stavba (základová deska) pro daný typ domu v provedení dle vzorového projektu Simply Invest, rodinné domy s.r.o., s výškou horní hrany spodní stavby (základové desky) 200 mm nad upraveným terénem. Tepelná izolace po obvodu soklu základu je provedena polystyrenem XPS 30-50mm s povrchovou úpravou, na viditelných částech, mozaikovou omítkou. V ceně je započteno betonové schodiště ke vchodovým dveřím.

Dodávka přípojek inženýrských sítí - Nejsou součástí standardní dodávky

STANDARDNÍ ZÁKLADOVÁ KONSTRUKCE NA ÚNOSTNOST V ZÁKLADOVÉ SPÁŘE 150 kPa

SKLADBA ZÁKLADOVÉ DESKY:

- izolace proti zemní vlhkosti a radonu
GLASTEK 40 SPECIÁL MINERÁL tl. 4mm
- asfaltová penetrační emulze (např. DEKPRIME)
- betonová deska tl. 150mm (beton C20/25 + síť 6/150/150)
- štěrkový podsyp tl. 150mm + odvětrání radonu z podloží
- rostlý terén



SIMPLY INVEST		Sopečná 160 360 18 Karlovy Vary - Tašovice	
RODINNÉ DOMY POSTAVENÉ PŘÍRODOU			
NÁZEV AKCE:	STANDARDNÍ ZÁKLADOVÁ KONSTRUKCE	DATA:	01/2021
		MĚŘÍTKO:	1:20 (1×A4)
Výkres:	Detail obvodového pasu a desky	ČÍSLO:	01

RODINNÉ DOMY POSTAVENÉ PŘÍRODOU