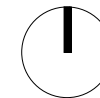


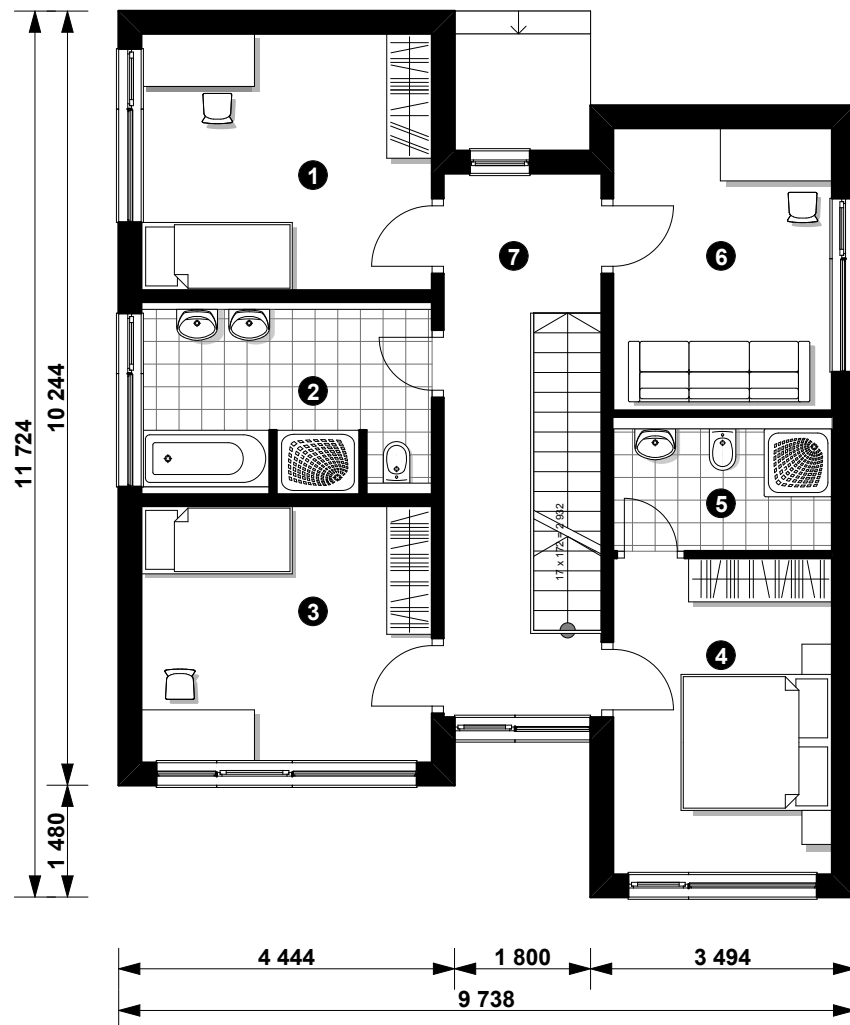
1. NP



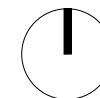
- ❶ zádveří / 3,9 m²
- ❷ vstupní hala / 12,1 m²
- ❸ wc / 1,7 m²
- ❹ technická místnost / 5,8 m²
- ❺ obývací pokoj s kuchyní a jídelnou / 37,2 m²
- ❻ garáž / 15,95 m²
- ❼ terasa / 27,4 m²

CELKOVÁ UŽITNÁ PLOCHA PODLAŽÍ 60,7 M²

CELKOVÁ UŽITNÁ PLOCHA DOMU 135,1 M²



2. NP



- ① dětský pokoj / 13,1 m²
- ② koupelna / 9,1 m²
- ③ dětský pokoj / 13,1 m²
- ④ ložnice / 12,2 m²
- ⑤ koupelna / 4,7 m²
- ⑥ pracovna / 10,8 m²
- ⑦ galerie / 11,4 m²

CELKOVÁ UŽITNÁ PLOCHA PODLAŽÍ 74,4 M²

CELKOVÁ UŽITNÁ PLOCHA DOMU 135,1 M²