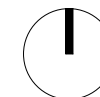




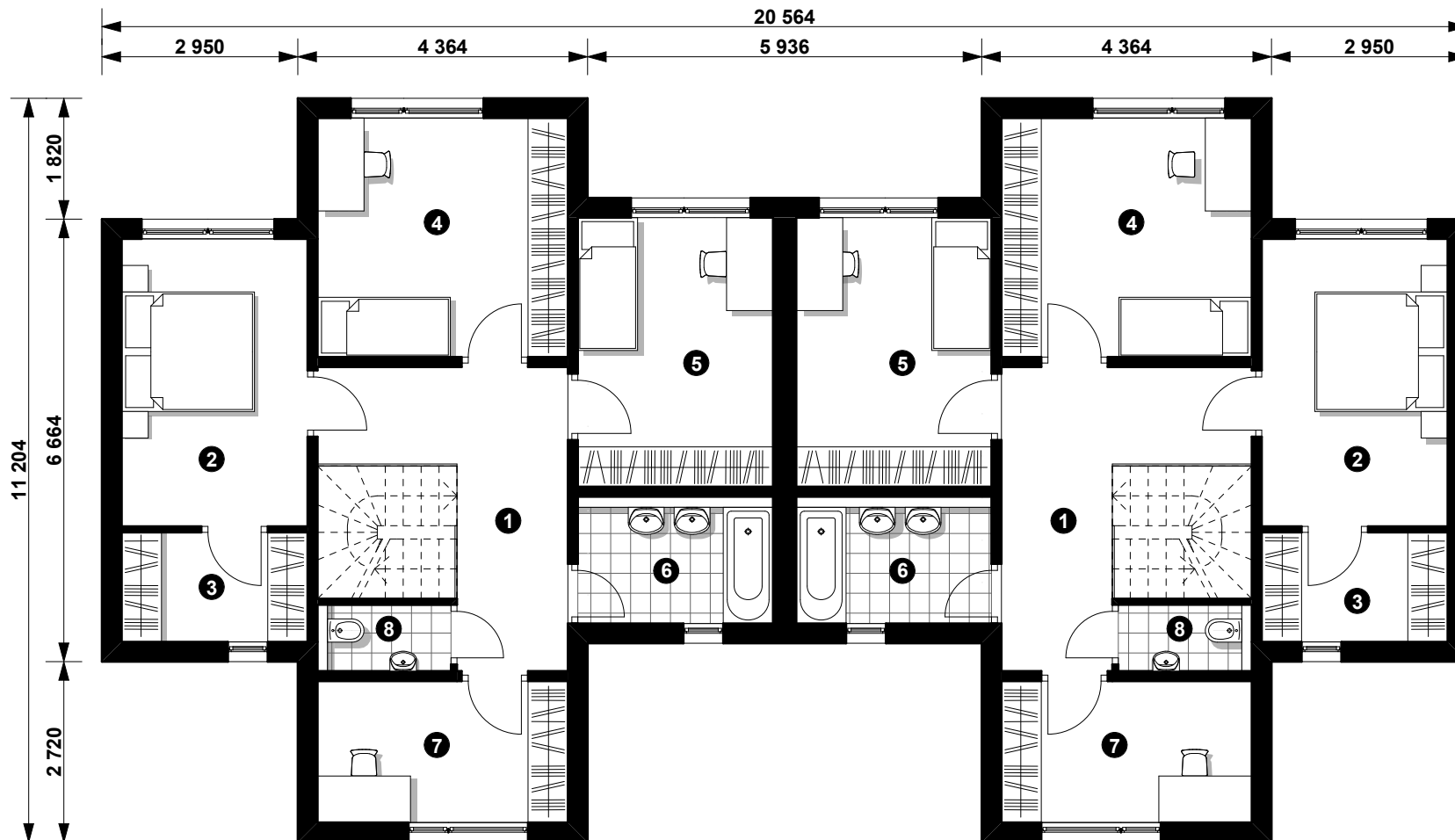
1. NP



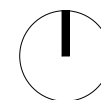
- ① zádveří / 4,6 m²
- ② technická místnost / 3,8 m²
- ③ wc / 1,7 m²
- ④ hala / 5,0 m²
- ⑤ obývací pokoj s KK / 36,4 m²
- ⑥ terasa / 5,4 m²
- ⑦ kryté stání / 17,7 m²

CELKOVÁ UŽITNÁ PLOCHA PODLAŽÍ 51,5 M²

CELKOVÁ UŽITNÁ PLOCHA DOMU 119,4 M²



2. NP



- ① chodba / 10,8 m²
- ② ložnice / 12,1 m²
- ③ šatna / 4,6 m²
- ④ pokoj / 13,6 m²
- ⑤ pokoj / 11,9 m²
- ⑥ koupelna / 5,1 m²
- ⑦ pracovna / 8,0 m²
- ⑧ wc / 1,8 m²

CELKOVÁ UŽITNÁ PLOCHA PODLAŽÍ 67,9 M²

CELKOVÁ UŽITNÁ PLOCHA DOMU 119,4 M²