

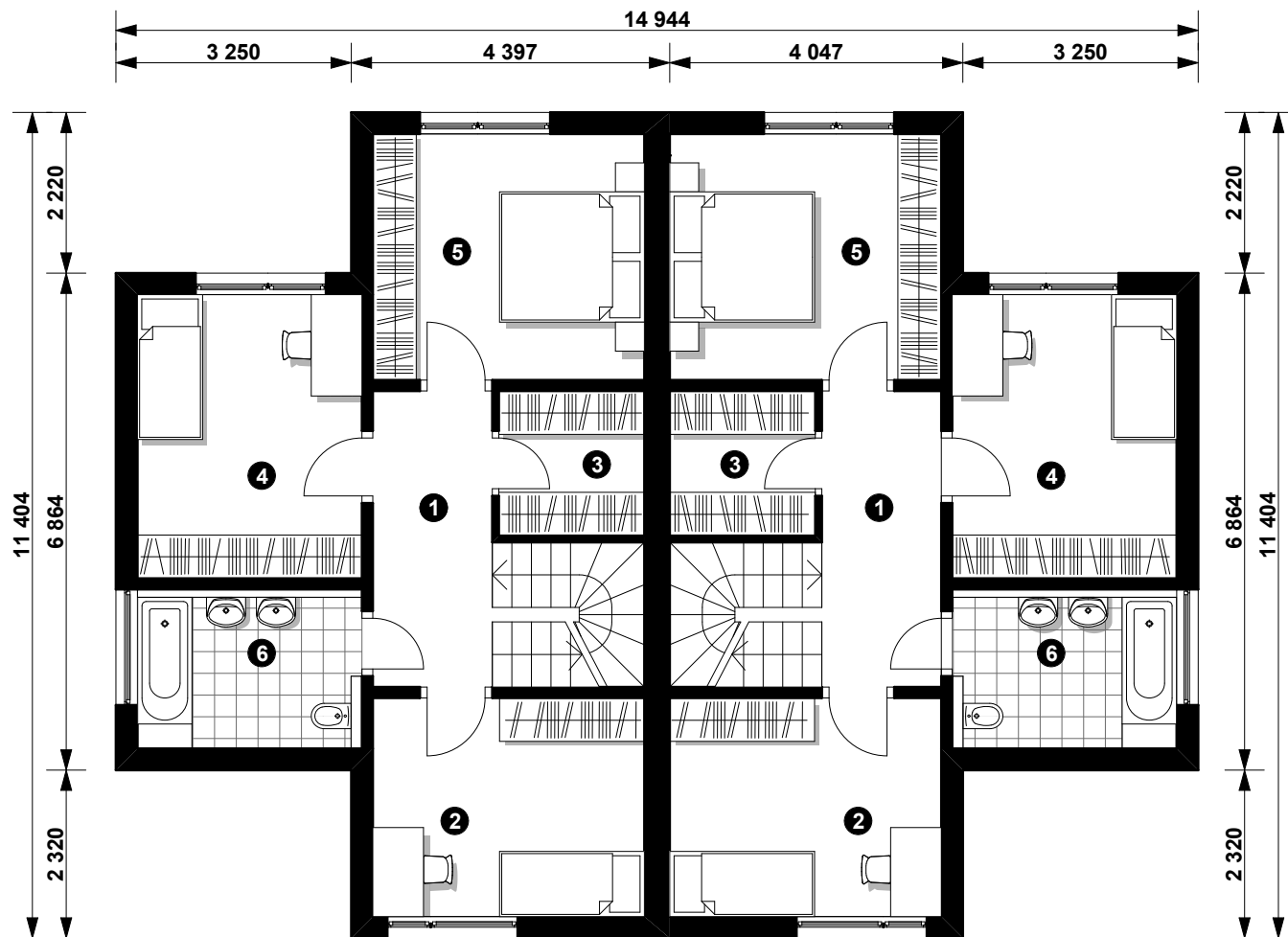
1. NP

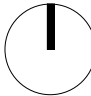


- ❶ zádveří / 5,6 m²
- ❷ technická místnost / 3,6 m²
- ❸ wc / 1,7 m²
- ❹ obývací pokoj s kuchyňským koutem / 48,9 m²
- ❺ terasa / 7,2 m²
- ❻ kryté stání / 17,0 m²

CELKOVÁ UŽITNÁ PLOCHA PODLAŽÍ 59,8 m²

CELKOVÁ UŽITNÁ PLOCHA DOMU 113,6 m²



2. NP
- 
- ① chodba / 6,7 m²
 - ② ložnice / 11,3 m²
 - ③ šatna / 4,0 m²
 - ④ pokoj / 12,5 m²
 - ⑤ pokoj / 12,8 m²
 - ⑥ koupelna / 6,5 m²

CELKOVÁ UŽITNÁ PLOCHA PODLAŽÍ 53,8 M²

CELKOVÁ UŽITNÁ PLOCHA DOMU 113,6 M²