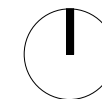


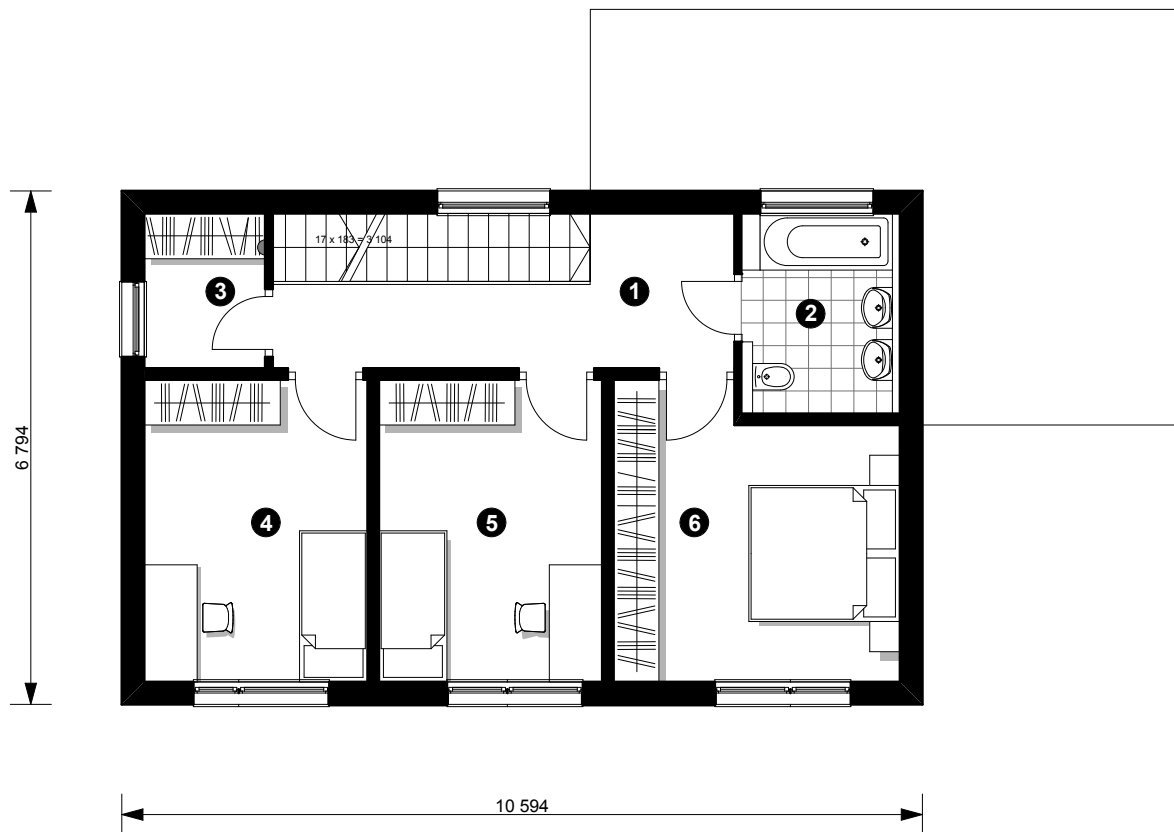
1. NP



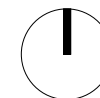
- ① zádveří / 5,3 m²
- ② wc / 2,4 m²
- ③ technická místnost / 3,1 m²
- ④ obývací pokoj s kuchyňským koutem / 46,2 m²
- ⑤ sklad / 2,2 m²
- ⑥ terasa / 27,9 m²
- ⑦ kryté stání / 17,60 m²

CELKOVÁ UŽITNÁ PLOCHA PODLAŽÍ 59,2 M²

CELKOVÁ UŽITNÁ PLOCHA DOMU 114,4 M²



2. NP



- ① chodba / 8,8 m²
- ② koupelna / 5,6 m²
- ③ šatna / 3,3 m²
- ④ pokoj / 11,8 m²
- ⑤ pokoj / 11,8 m²
- ⑥ ložnice / 13,9 m²

CELKOVÁ UŽITNÁ PLOCHA PODLAŽÍ 55,2 M²

CELKOVÁ UŽITNÁ PLOCHA DOMU 114,4 M²